

# پیوست شماره یک

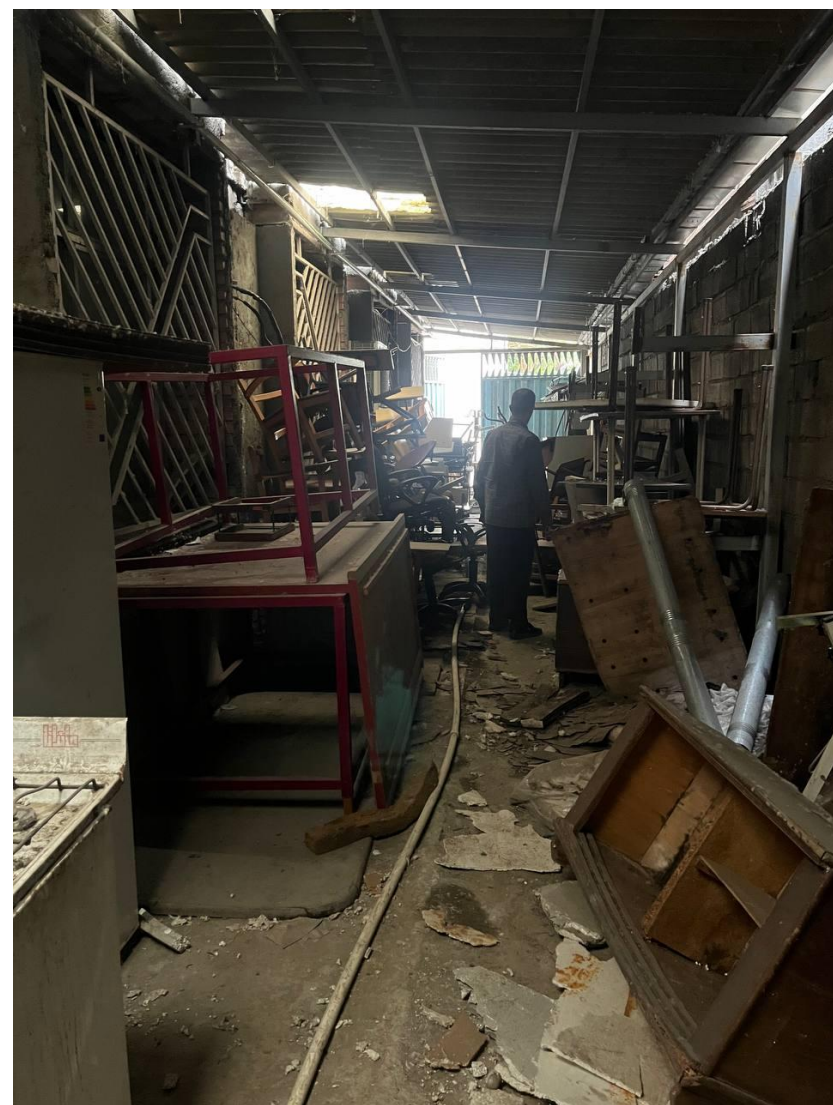
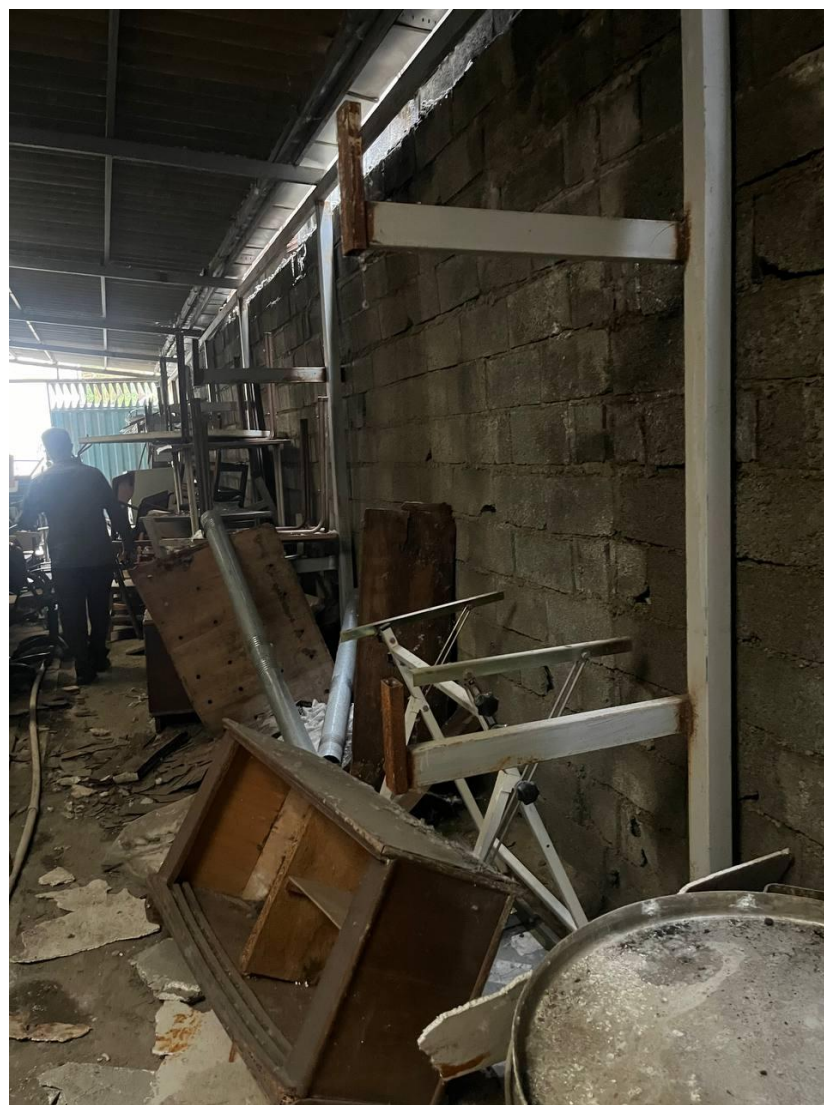
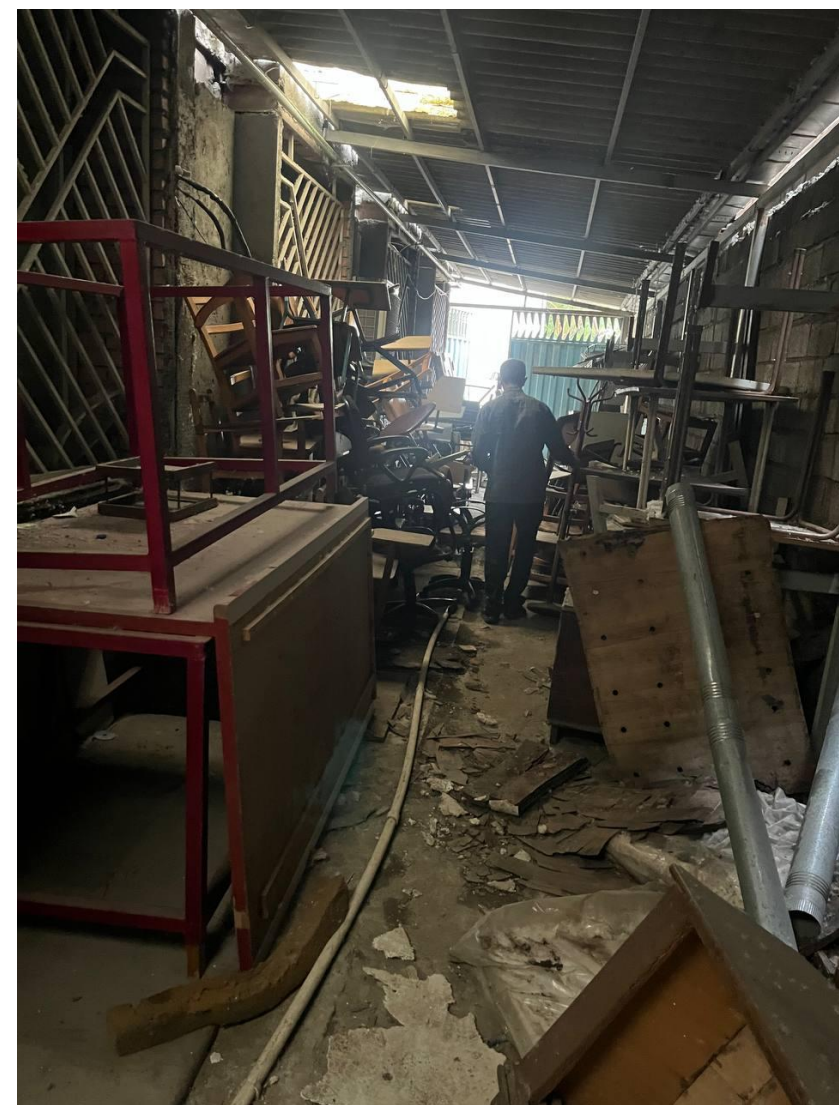
---

مواد و مصالح بازیافتی برای طراحی به شرح زیر می باشد.  
شرکت کنندگان محدود به استفاده از متریال های موجود برای طراحی هستند.  
امکان بازدید از محدوده طراحی و مصالح موجود در انبار برای شرکت کنندگان فراهم است.



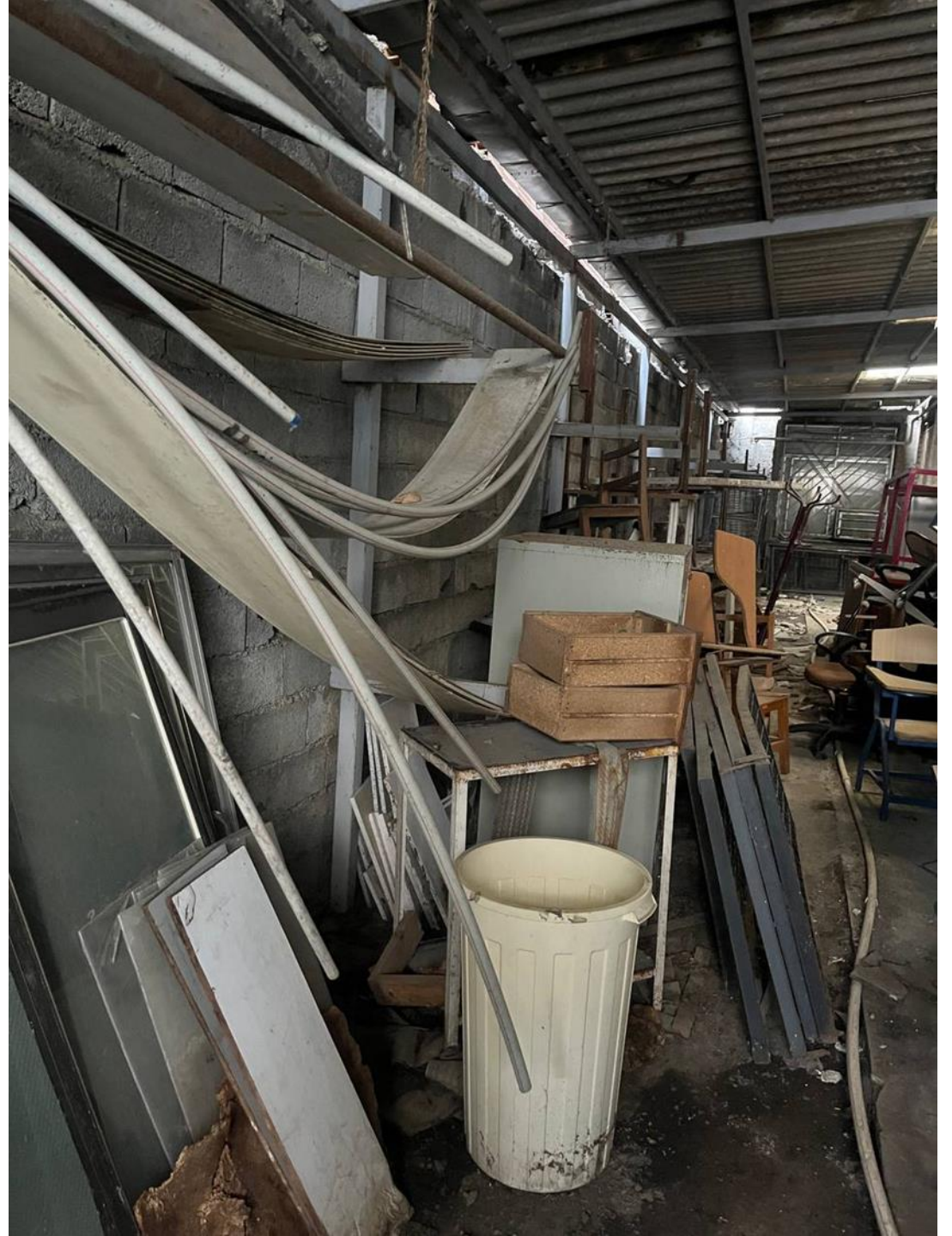










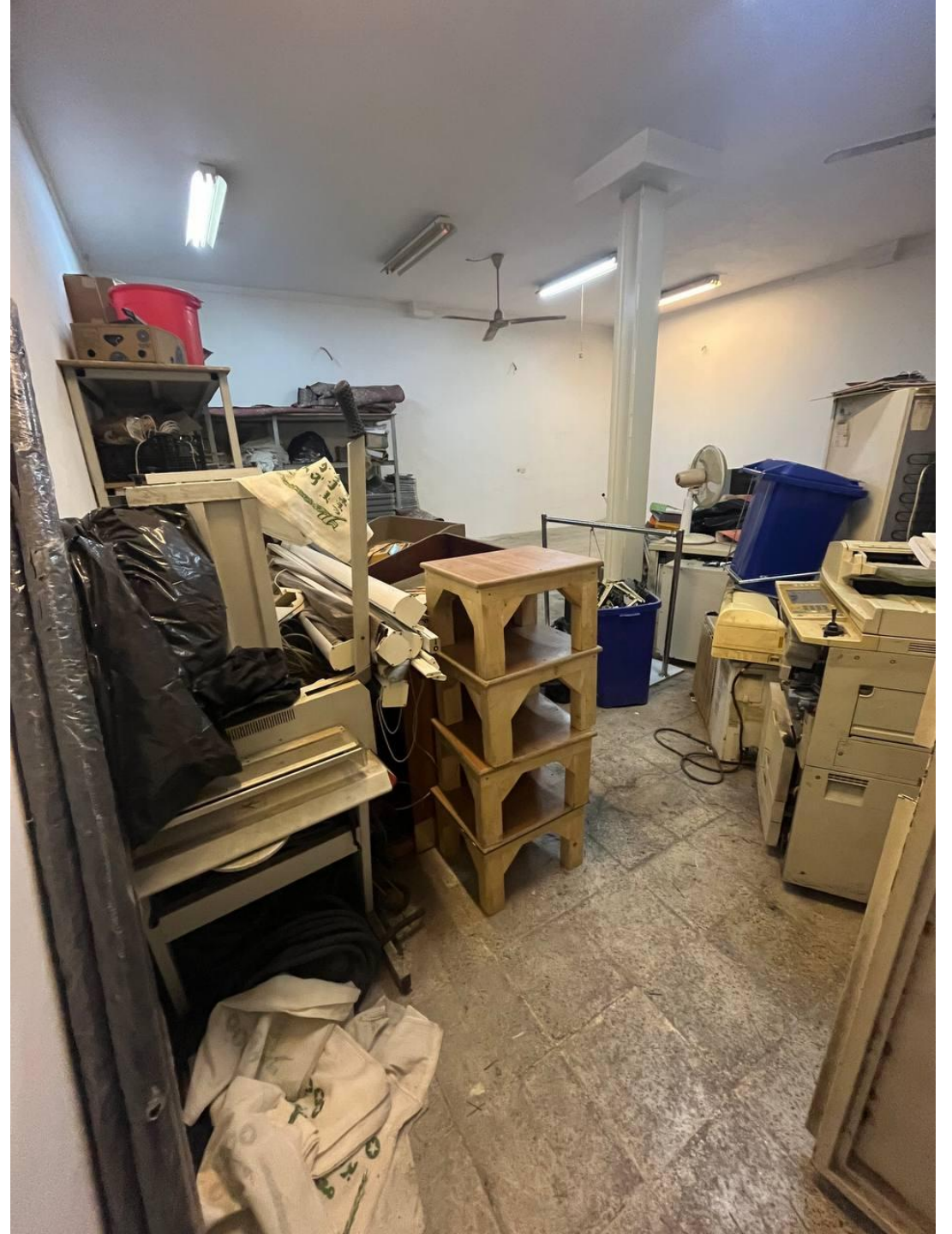














# پیوست شماره دو

---

سایت محدوده طراحی به شرح زیر می باشد.  
امکان بازدید از محدوده طراحی و مصالح موجود در انبار برای شرکت کنندگان فراهم است.

